

17 أكتوبر 2015

النموذج الأول

الامتحان الكتابي الخاص بمسابقة دكتوراه ل م د،

تخصص: مالية، بنوك و تأمينات

المدة : 02 ساعة المعامل: 01.

المادة: اقتصاد نقدي معمق

السؤال الأول:

تلجأ معظم البنوك المركزية لاستعمال أدوات السياسة النقدية لإعادة التوازن الاقتصادي، وضمن هذا الإطار نجد سياسة السوق المفتوحة وسياسة معدل إعادة الخصم. وضح ما المقصود بالعبارات التالية:

أ- سياسة السوق المفتوحة أكثر فاعلية في الدول المتقدمة منها في الدول النامية.

ب- لجوء البنك التجاري إلى نافذة الخصم هو امتياز و ليس حق.

السؤال الثاني:

حدد خصائص نموذج اقتصاد الاستدانة؟

السؤال الثالث:

يعتبر سعر الفائدة المؤشر الأكثر أهمية بالنسبة لمعظم المدارس الاقتصادية على اختلاف اتجاهاته وضمن نفس الإطار تختلف النظرة لهذا المؤشر من مدرسة لأخرى.

- حدد نظرة كل من المدرستين الكلاسيكية والكينزية لسعر الفائدة مدعما إجابتك برسوم بيانية؟

17 أكتوبر 2015

النموذج الاول

الإجابة النموذجية الخاصة بمسابقة دكتوراه ل م د،

تخصص: مالية، بنوك و تأمينات

مقياس: اقتصاد نقدي معمق

الجواب الاول :

1/ تتمثل سياسة السوق المفتوحة في تدخل البنك المركزي إما بائعا أو مشتريا للأوراق المالية وذلك لمعالجة الاختلال الذي قد يحدث للاقتصاد وإرجاعه لحالة التوازن حيث يتدخل البنك المركزي :

أ - مشتريا للأوراق المالية: في حالة الكساد الاقتصادي لأن بهذه السياسة سيقوم البنك المركزي بضخ المزيد من السيولة أو الكتلة النقدية .

ب- بائعا للأوراق المالية وذلك في حالة التضخم لأن البنك المركزي بهذه السياسة سيقوم ببيع الأوراق المالية مما ينتج عنه لا محالة امتصاصا للسيولة (الكتلة النقدية) الزائدة في الاقتصاد ومن ثم إرجاع الاقتصاد لحالة التوازن .

كما أن سياسة السوق المفتوحة تتطلب وجود أسواق مالية كفوة في حين تغيب هذه الأخيرة في معظم الدول النامية مما يحد في استعمال هذه السياسة فضلا عن وجود الفعالية من عدمها .
أما في الدول المتقدمة فتكثر فيها الأسواق المالية الكفوة والتالي يكون هناك تطبيق لهذه السياسة ومن ثم يؤدي الى فعالية هذه السياسة .

2/ إذا لاحظ البنك المركزي أن البنك التجاري يقوم دوريا وبشكل متواصل على نافذة الخصم، فإن البنك المركزي سيقوم بغلق هذه النافذة أمام البنك التجاري، لأن الوظيفة الأساسية لهذا الأخير تتمثل في جمع المدخرات من قبل الأفراد والمؤسسات، وليس اللجوء إلى البنك المركزي من خلال سياسة إعادة الخصم، حيث تعتبر هذه الأخيرة كمساعدة يقدمها البنك المركزي لتوفير السيولة لدى البنك التجاري وذلك في حالة نقص السيولة لديه، وبالتالي فهي لا تعتبر حق للبنك التجاري وإنما امتياز يقدمه البنك المركزي.

الجواب الثاني :

يتميز نموذج اقتصاد الاستدانة بعدة خصائص ومن أهمها :-

- 1 - سيطرة التمويل غير المباشر
- 2 - مديونية الخزينة تكون ضعيفة
- 3 - الضبط النقدي غير مؤمن عن طريق السوق النقدية (ما بين البنوك)
- 4 - يتدخل البنك المركزي وحيدا في السوق النقدية من اجل تأمين سيولة النظام المصرفي (إعادة التمويل) .
- 5 - خلق النقود هو نوع داخلي (القروض) .

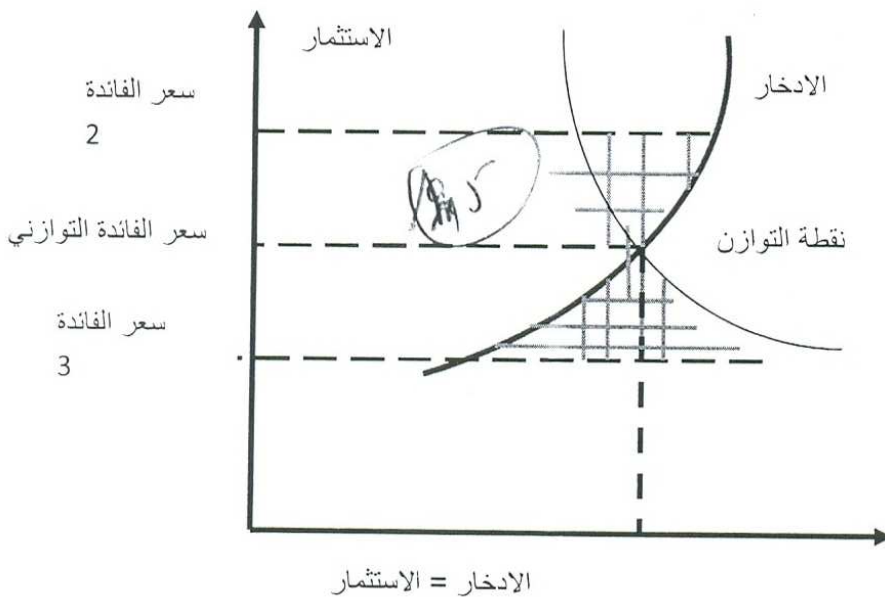
7

الجواب الثالث :

1- نظرة الكلاسيك لسعر الفائدة :

- الفائدة متغير حقيقي وليس نقدي .
 - عرفوا الفائدة بأنها مكافأة الامتناع عن الاستهلاك الخاص (مكافأة الادخار).
 - أهملت النظرية عرض النقود ودورها في تحديد سعر الفائدة
 - يتحدد سعر الفائدة التوازني بتقاطع منحني عرض المدخرات بمنحني الطلب على الاستثمارات , وعند سعر الفائدة هذا تتساوى الكمية المعروضة من المدخرات مع الكمية المطلوبة من الاستثمارات
- وهذا ما يوضحه الشكل البياني التالي :

03
نقاط



2- نظرية كينز لسعر الفائدة :

- سعر الفائدة ظاهرة نقدية بحتة
- سعر الفائدة هو الثمن الذي يدفع لاستخدام النقود السائلة
- عرض النقود متغير بيد السلطات النقدية ولا يتأثر بسعر الفائدة السوقي وهو غير مرن لسعر الفائدة
- الطلب على النقود دالة متزايدة في الدخل ومتناقصة في سعر الفائدة .
- يتحدد سعر الفائدة بتقاطع منحنى عرض النقود مع الطلب على النقود كما يوضحه الشكل البياني التالي

03

